

Technologie biometryczne

BioFlash

Typ: BDS - 1C

(pamięć flash zabezpieczona
czytnikiem linii papilarnych)

*BioFlash to pamięć flash
(tzw. pendrive) z wbudowanymi
czytnikiem linii papilarnych.*

*Urządzenie to podnosi komfort i bezpieczeństwo użytkowania i przechowywania
ważnych dla nas informacji przy wykorzystaniu pamięci przenośnych USB.
Niezawodny czytnik odcisku palca (sensor 3D-Fingerprint) oraz algorytm szyfrowania
danych pozwalają skutecznie zabezpieczyć cenne dla nas informacje przed
nieautoryzowanym dostępem. Urządzenie maksymalnie zapamiętuje 5 wzorców
odcisku palca. Dedykowane jest do pracy w systemach operacyjnych Windows
firmy Microsoft, poza systemem Windows 98 nie wymaga żadnych sterowników.*

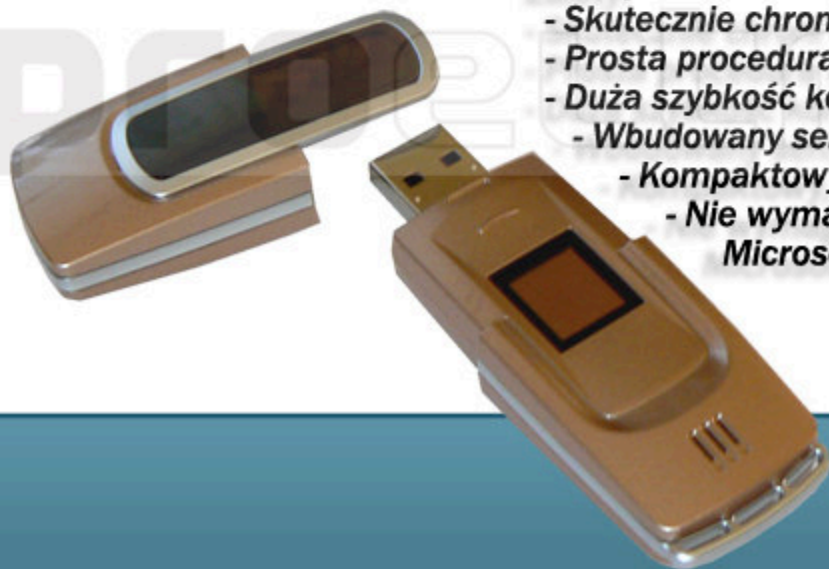
Podstawowe dane dotyczące BioFlash USB 2.0 chip sensor:

Opis:

- Pamięć Flash zintegrowana z czytnikiem linii papilarnych - zwiększa bezpieczeństwo i wygodę użytkowania.
- Identyfikacja odcisku palca - wysoka precyzja i duża szybkość skanowania.
- Możliwość przechowywania osobistych, poufnych danych, do których nikt niepowołany nie ma dostępu.
- Obsługiwane systemy operacyjne: Microsoft Windows 98/ME/XP/2000.

Zalety:

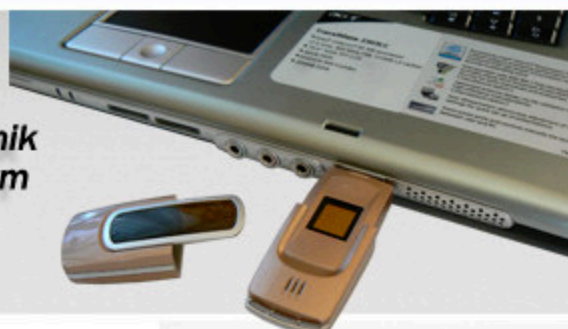
- Skutecznie chroni dostęp do danych.
- Prosta procedura identyfikacji.
- Duża szybkość konwersji i identyfikacji (1:N).
- Wbudowany sensor 3D-Fingerprint (chip sensor).
- Kompaktowy, lekki i przenośny.
- Nie wymaga sterowników (wyjątek Microsoft Windows 98).



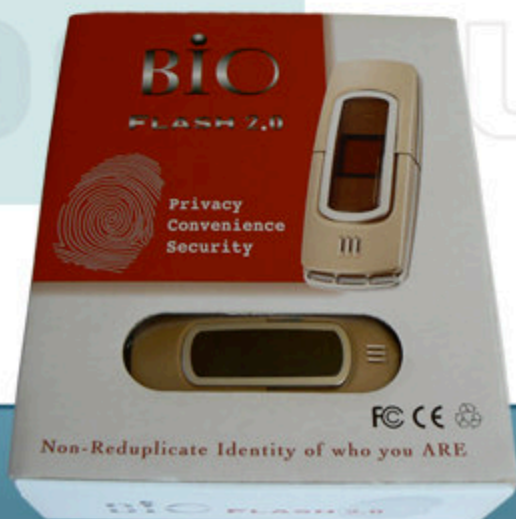
BIOFLASH

Parametry techniczne:

Pamięć flash USB (tzw. pendrive) wyposażony w czytnik linii papilarnych - zabezpiecza przed nieautoryzowanym dostępem do danych. Maksymalna liczba zapamiętanych wzorców odcisku palca - 5. Urządzenie komunikuje się z komputerem poprzez interfejs USB 2.0, nie wymaga sterowników (wyjątek Microsoft Windows 98). Wbudowany chip sensor - przyłożenie palca do czytnika. Urządzenie posiada przyjazny interfejs użytkownika.



Pojemność wzorców	max. 5
Sensor	3D Fingerprint (Semiconductor sensor)
Rozdzielczość	508 DPI
Rozmiar	244 x 288 pikseli
Głębokość koloru	256 poziomów (8 bitów/piksel)
Wskaźnik błędów FFR	1/1000
Wskaźnik błędów FAR	1/1000000
Dozwolona rotacja	+/- 15%
Czas skanowania	1 sekunda
Czas Identyfikacji	< 1 sekundy
ESD	20 kV
Interfejs komunikacji	USB 2.0
Temperatura pracy	0~+50 stopni
Wilgotność	20~80 %
Prędkość odczytu	8MB/sekunde
Prędkość zapisu	7MB/sekunde
Wymiary:	
- szerokość	27 mm
- wysokość	85 mm
- głębokość	13 mm
Waga	20 g



12 miesięczna gwarancja to potwierdzenie wysokiej jakości wykonania i niezawodności w pracy tych urządzeń.

BIOFLASH